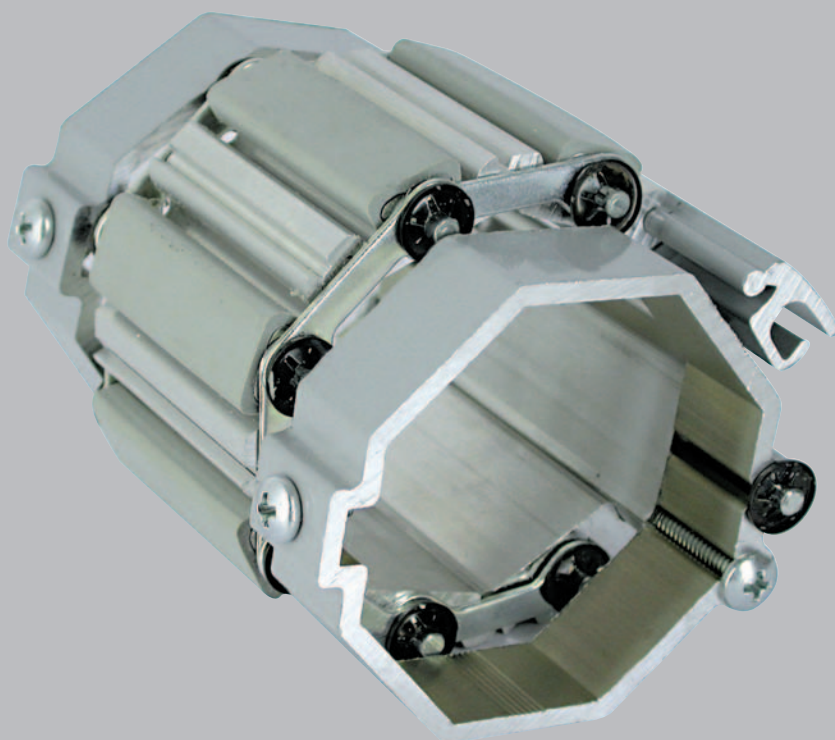


850BTOT607

BLOCCO TAPPARELLA OTTAGONALE



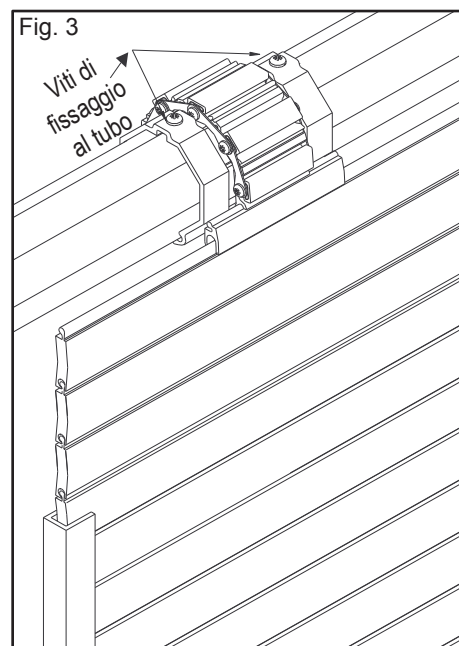
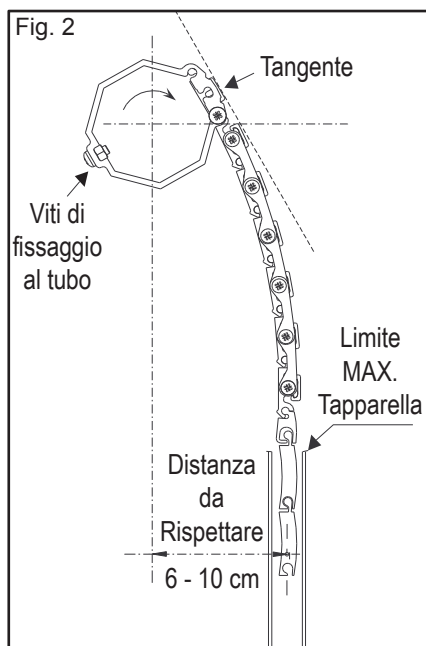
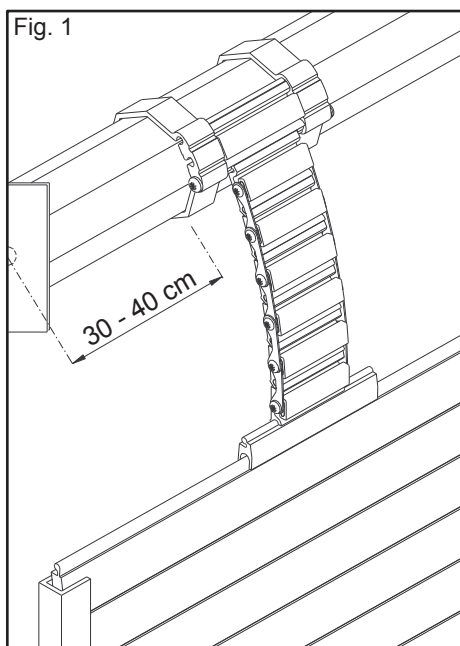
GUIDA ALL'INSTALLAZIONE

IMPORTANTE:

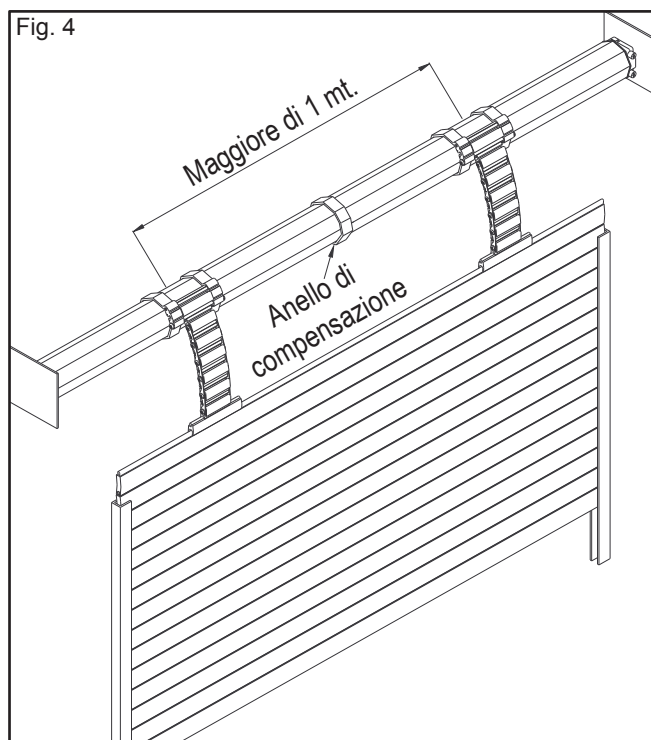
- Utilizzare sempre pulsanti a ritorno automatico; non utilizzare MAI deviatori a posizione permanente.
- Seguire bene lo schema riportato qui di seguito in fig. 2.
- Fissare il cuscinetto di supporto al lato opposto del motore in modo che non si sfilì quando la tapparella si chiude o nel caso di tentata forzatura verso l'alto.
- Nel caso che il blocco tapparella sia troppo lungo togliere uno o più elementi.
- Si raccomanda di utilizzare preferibilmente motoriduttori con finecorsa elettronico provvisto della protezione "Self-Block", che garantisce la sicurezza della tapparella.

ISTRUZIONI DI MONTAGGIO

1. Inserire un blocco tapparella in ciascuna estremità del tubo di avvolgimento (a 30 – 40 cm da ogni estremità, vedi fig. 1). Fissare i due blocchi tapparella in posizione, stringendo le viti di fissaggio al tubo, vedi fig. 2 e fig. 3.
2. Abbassare completamente la tapparella, azionare il motoriduttore fino all'arresto nella posizione inferiore; verificare che tutti gli elementi della tapparella (sempre abbassata) siano all'interno delle guide laterali (i binari), vedi fig. 2.
3. Assicurarsi che la distanza fra la linea di interasse tra le guide e l'asse del tubo non ecceda i 6 – 10 cm, vedi fig. 2.
4. La catena del blocco tapparella deve essere accorciata in modo tale che una sua estremità agganci l'ultima stecca e l'altra estremità sia tangente al tubo avvolgitore. Se necessario, rimuovere uno o più elementi della catena. Inserire la lunga coppiglia di fissaggio.
5. Per agganciare la catena del blocco tapparella fra il tubo avvolgitore e l'ultimo elemento della tapparella, non usare il motore ma effettuare la manovra alzando manualmente la tapparella. Dopo il fissaggio della catena, verificare che tutte le viti siano strette e le coppiglie di bloccaggio inserite.
6. Comandare la discesa del tubo avvolgitore, tenendo premuto il pulsante. Il motore non dovrebbe girare (in quanto il fissaggio è stato effettuato nella posizione più bassa). A questo punto si può aggiungere un movimento verso il basso agendo sulla vite di regolazione bianca del finecorsa. Effettuare questa operazione lentamente fino a quando si arriva alla chiusura completa. Assicurarsi di aver sentito lo scatto dello stop del finecorsa. Se il finecorsa del motore è stato regolato male e non si ferma elettricamente, il motore andrà in blocco dopo breve tempo. È sempre preferibile che il pulsante di comando del motore torni nella sua posizione centrale tramite una sua molla; questo evita i danni dovuti ad una regolazione non corretta.
7. Sono necessarie due blocchi per ogni tapparella, con un minimo di una unità per ogni metro di lunghezza del tubo avvolgitore. Qualora la distanza fra i due blocchi superi il metro, si consiglia di utilizzare uno o più anelli di compensazione, vedi fig. 4.



NOTA: Alzare la tapparella in modo da vedere l'ultimo elemento dall'interno con il gancio del blocco tapparella come in fig. 2. Inserire i due Grower (coppiglie) ai due lati del gancio tramite una pinza in modo da dare riferimento ed impedire lo slittamento laterale.



Dal lunedì 08.00 - 12.00

al venerdì 14.00 - 18.00

solo dall'Italia

Servizio Assistenza Tecnica (Italia)

VERDE

840 500122

ADDEBITO RIPARTITO